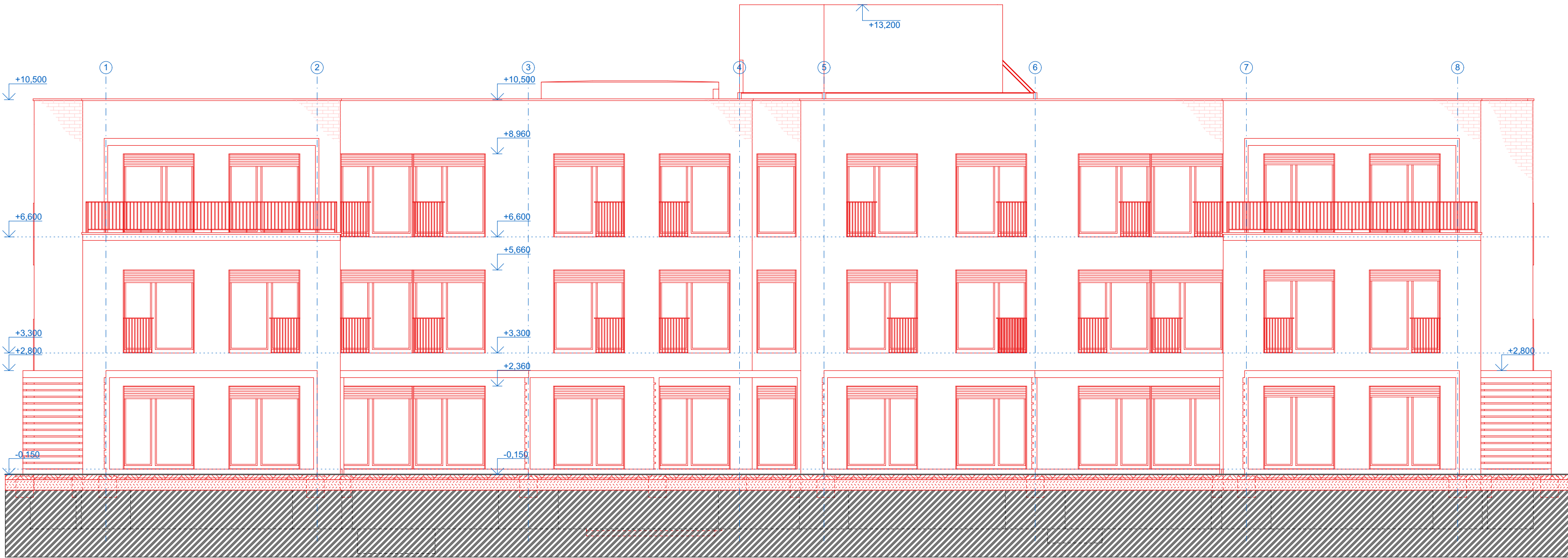
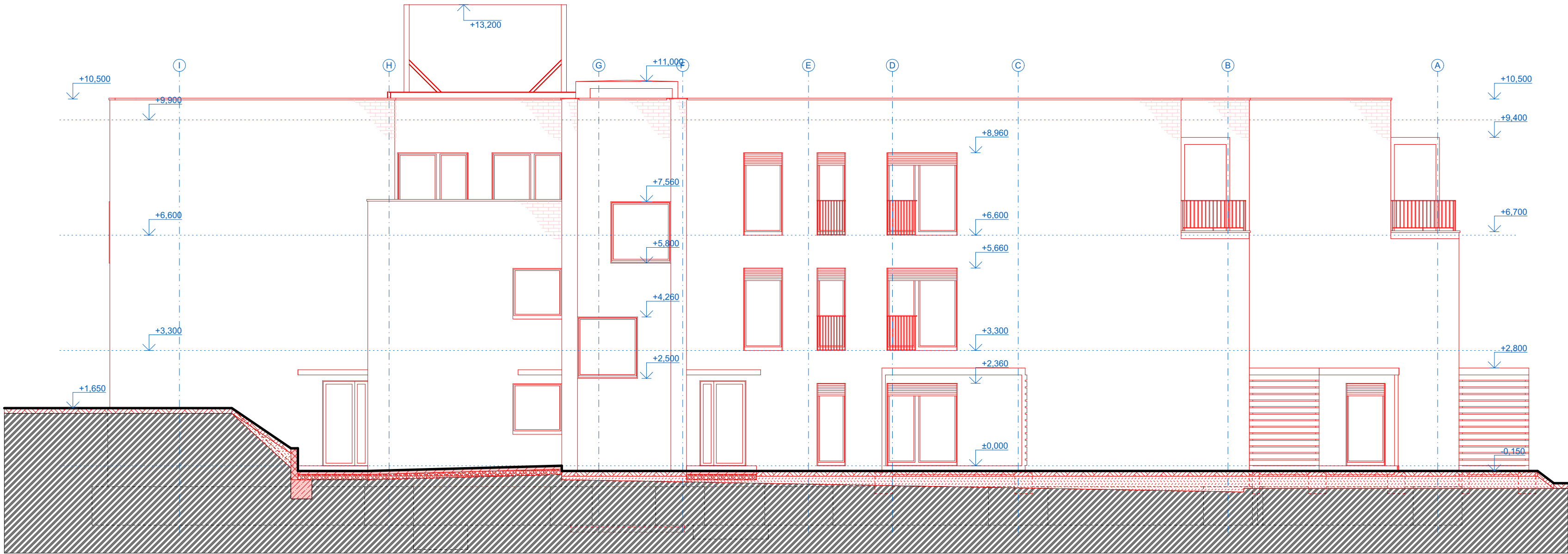


POHLED JIHOVÝCHODNÍ - STAVEBNÍ



POHLED JIHOZÁPADNÍ - STAVEBNÍ



LEGENDA MATERIÁLŮ
V ŘEZU

		kce bez rozlišení
		beton prostý
		beton vyztužený
		betonové tvárnice
		keramické zdivo starého typu
		keramické zdivo nového typu
		porobetonové kce starého typu
		porobetonové kce nového typu
		vápenopískové zdivo
		kamenné zdivo
		smíšené zdivo
		konstrukční dřevo
		SDK kce
		TI - bez rozlišení
		TI - MW
		TI - EPS
		TI - XPS
		zemina - bez rozlišení
		zemina - původní
		zemina - štěrková
		zemina - zásylová
		zemina - písek
		zemina - substrát
		hydroizolace
		nopová fólie
		geotextilie

LEGENDA TECH. ZAŘ.

	sání nebo výfuk VZT
	dešťová vpusť
	odvětrávací kominek ZTI
	vnitřní odběrné místo
VZTJ	VZT jednotka
CHJe	Chladicí jednotka - exterie
CHJi	Chladicí jednotka - interier
R	Rozvaděč
ESI	Elektroinstalace - siloproud
ESL	Elektroinstalace - slaboproud
MaR	Měření a regulace
EPS	Elektrická požární signalizace
ERO	Evakuační rozhlas
SOZ	Samostatné odvětrávací zařízení
EV	Evakuační výťah
DP	Dekontaminační přístroj
MM	Myčka mis
EŽ	elektricky ovládaná venkovní žaluzie
BŽ	bez venkovní žaluzie

POZNÁMKY - NS

- V projektu se mohou vyskytovat drobné odchylky od skutečných rozměrů a materiálů vzniklé vlivem zaměření či geometrických nepravidlostí stávajících částí stavby, a jež nelze v projektu obsáhnout. Zhotovitel je povinen před objednáním / výrobou / realizací konkrétních prvků, či v případě jakýchkoliv nejasností, překontrolovat dané návaznosti a rozměry na stavbě samé. Při zjištění zásadního nesouladu mezi projektem a skutečným stavem je nutná konzultace s projektantem.

- Při výstavbě musí zhotovitel vzájemně koordinovat obsah této přílohy s ostatními částmi PD, tedy situace, architektonicko-stavební část, stavebně konstrukční část, PBRS a jednotlivé části TZB.

- Podrobnější informace jsou uvedeny v technické zprávě, která je nedílnou součástí PD.

- Tato dokumentace je určena pro stavební povolení nebo pro změnu stavby před jejím dokončením v rozsahu dle Vyhl. č. 499/2006 Sb. a neslouží pro provádění stavby.

LEGENDA MATERIÁLŮ
V POHLEDU - OBEČNÉ

		kce bez rozlišení
		venkovní omítka - základní
		venkovní omítka - soklová
		betonový povrch
		trávník
		štěrkový povrch
		okrové zdivo / pásy
		dřevěná podlaha / obklad
		ocelový rošt (pororost)
		ocelový rošt (tahokov)
		ocelová žaluzie / mřížka

Poznámky:
- Textura šrafy nevjadruje přesný spárový apod.

LEGENDA SKLADEB

		označení skladby kce
		A - Podlahy, stropy
		B - Stěny
		C - Střešky
		T - Terén/ostatní kce

REVIZE 2021-06-01
- změna konstrukce obálky objektu, snížení součinitele protupu tepla a celkové energetické náročnosti objektu,
- změna kapacity

REVIZE 2021-02-26
dle požadavku hygienické stanice HMP:
- doplnění předsíněk u WC pro personál
- doplnění umyvadel do ošetřoven

± 0,000 = 239,99m
Výškopisný systém: Bpv
Polohopisný systém: S-JTSC

AKCE:

**Rekonstrukce domova
důchodců, Bojčenkova
1099, 198 00, Praha 14
- Černý Most**

MÍSTO STAVBY:

Bojčenkova 1099/12, 198 00 Praha 14 -
Černý Most

STAVEBNÍK:

Městská část Praha 14
Bratři Venclíků 1073, 198 00 Praha 14
IČ: 00231312

GENERÁLNÍ PROJEKTANT:

a3atelier s.r.o.
Konviktská 998/15, 110 00 Praha 1
IČ: 24164500
Ing. arch. David Damaška, Ph.D.
Ing. arch. Pavlína Rechtačková

STUPEŇ PD:

**ZMĚNA STAVBY PŘED
JEJÍM DOKONČENÍM**

ŘEŠENÁ ČÁST PD:

D - Dokumentace objektů
D-1 - Objekt DS a zahrada
D-1-1 - Architektonicko-stavební řešení
D-1-1-2 - Výkresová část
D-1-1-2-3 - ZMĚNA NÁVRHU

PROJEKTANT PROFESÍ / ČÁSTI PD:

a3atelier s.r.o.
Konviktská 998/15, 110 00 Praha 1
IČ: 24164500

KRESLIL / ZPRACOVAL:

Bc. Ondřej Jonáš

NÁZEV VÝKRESU / ČÁSTI:

**POHLEDY STAVEBNÍ -
ZMĚNA NS**

MĚŘITKO: FORMÁT VÝKRESU:
1:100 610x450

DATUM: ČÍSLO PARE:
10/2020

ČÍSLO VÝKRESU:
D-1-1-2-3-09